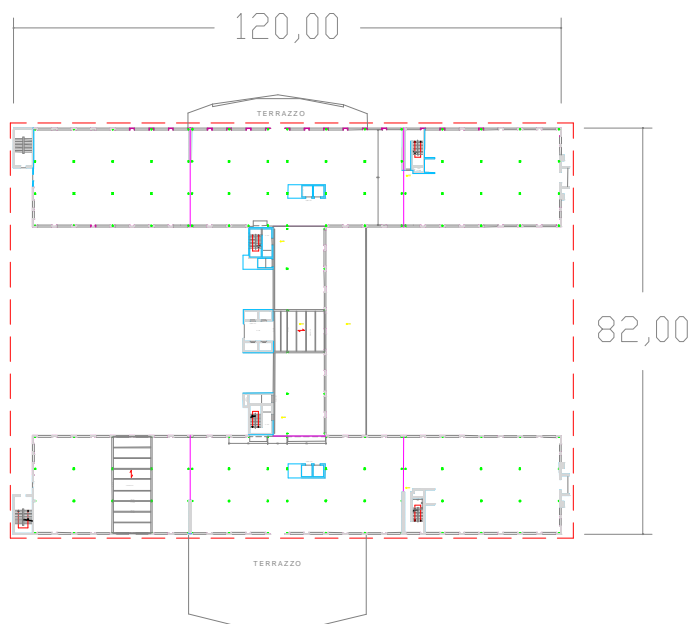


# MONLUE'

Edificio costituito da 6 fuori terra e 1 interrato.



pianta piano tipo

Superficie Fondiaria edificio  
- Mq 32.000 circa

Superficie Interrato - - - -  
- Mq 9.900 circa

Volume interrato  
- Mc 45.000 circa

Volume fuori terra  
- Mc 132.000 circa