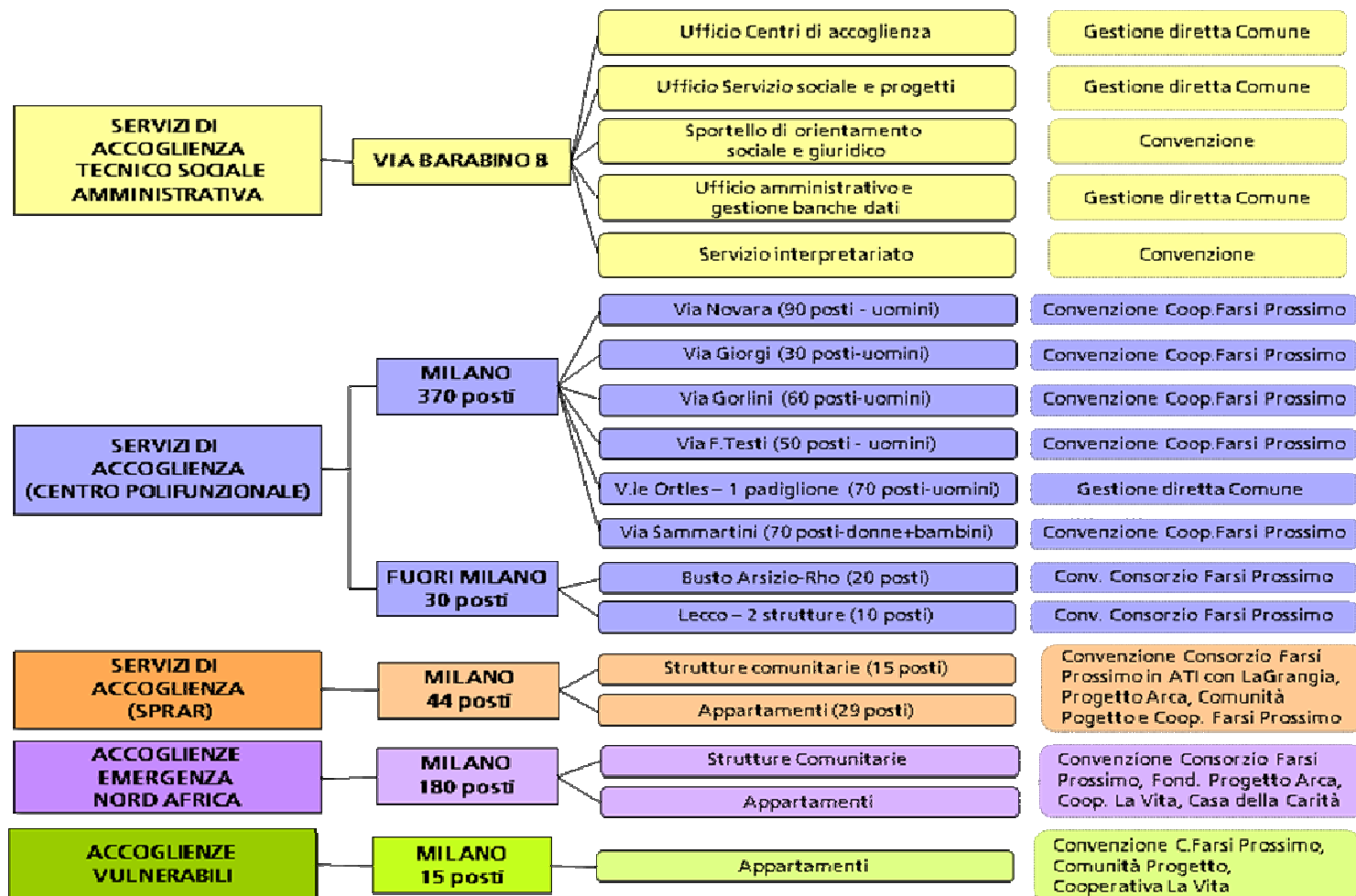


LA STRUTTURA DELL'UFFICIO ASILO POLITICO NEL COMUNE DI MILANO



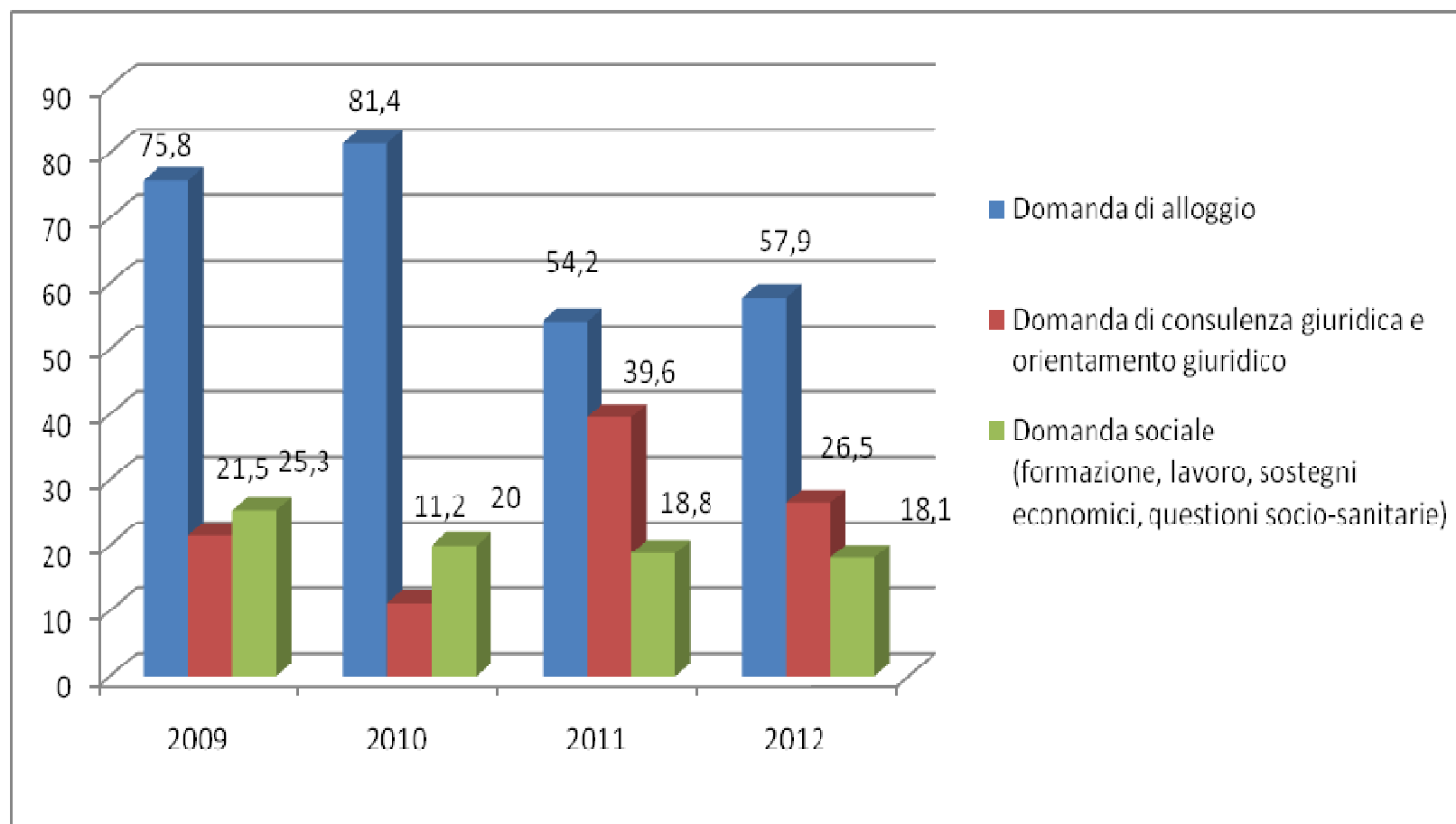
Principali Nazionalità di provenienza 2012

| Nazionalità | Unità | % |
|---------------------|-------|------|
| Eritrea | 219 | 11,6 |
| Afghanistan | 207 | 10,9 |
| Somalia | 167 | 8,8 |
| Pakistan | 151 | 8,0 |
| Costa D'Avorio | 149 | 7,9 |
| Altre (< 100 unità) | 1218 | 64,4 |

Il primo contatto con il Comune di Milano avviene presso lo **Sportello Rifugiati dell'Ufficio Stranieri di Via Barabino**, gestito da Consorzio Farsi Prossimo. I cittadini stranieri che si presentano allo sportello possono formulare un bisogno relativo ad almeno una tra le seguenti categorie:

- **Una domanda sociale** (di formazione, di lavoro o anche di natura economica che può dar luogo all'erogazione di sussidi economici mensili);
- **Una domanda di alloggio** (distinguendo tra alloggi autonomi e accoglienze di primo e secondo livello);
- **Una domanda di consulenza** (solitamente intesa di tipo amministrativo-giuridico).

Caratteristiche delle domande rivolte allo "Sportello Rifugiati"; Anni 2009 - 2012



IL SISTEMA DI ACCOGLIENZA DEL COMUNE DI MILANO PER L'EMERGENZA NORD AFRICA

Presenze nelle strutture in
convenzione con il Comune di
Milano al 6/12/2012



| Rete Comune di Milano | Totale | M | F |
|--|------------|------------|----------|
| Fondazione Progetto Arca | 109 | 109 | |
| Struttura Comunale Ortles | 18 | 18 | |
| Consorzio Farsi Prossimo (Monluè) | 21 | 21 | |
| Consorzio Farsi Prossimo (Associazione ASSPI) | 8 | 8 | |
| Consorzio Farsi Prossimo (Casa delle Famiglie) | 2 | | 2 |
| Casa della Carità | 6 | 3 | 3 |
| Cooperativa La Vita (vulnerabili) | 2 | 2 | |
| | 166 | 161 | 5 |

Presenze nelle strutture in
convenzione con altri enti del
Terzo settore

| | |
|---|------------|
| Caritas Ambrosiana | 67 |
| Associazione Sarepta | 2 |
| Fondazione Fratelli di San Francesco (Via Saponaro) | 87 |
| | 159 |

STATUS DELLE PERSONE NELLE STRUTTURE IN CONVENZIONE CON IL COMUNE DI MILANO

| Status giuridico | unità |
|-----------------------------|------------|
| Asilo politico | 9 |
| Protezione sussidiaria | 58 |
| Motivi umanitari | 43 |
| Diniego | 55 |
| In attesa esito commissione | 1 |
| | 166 |

