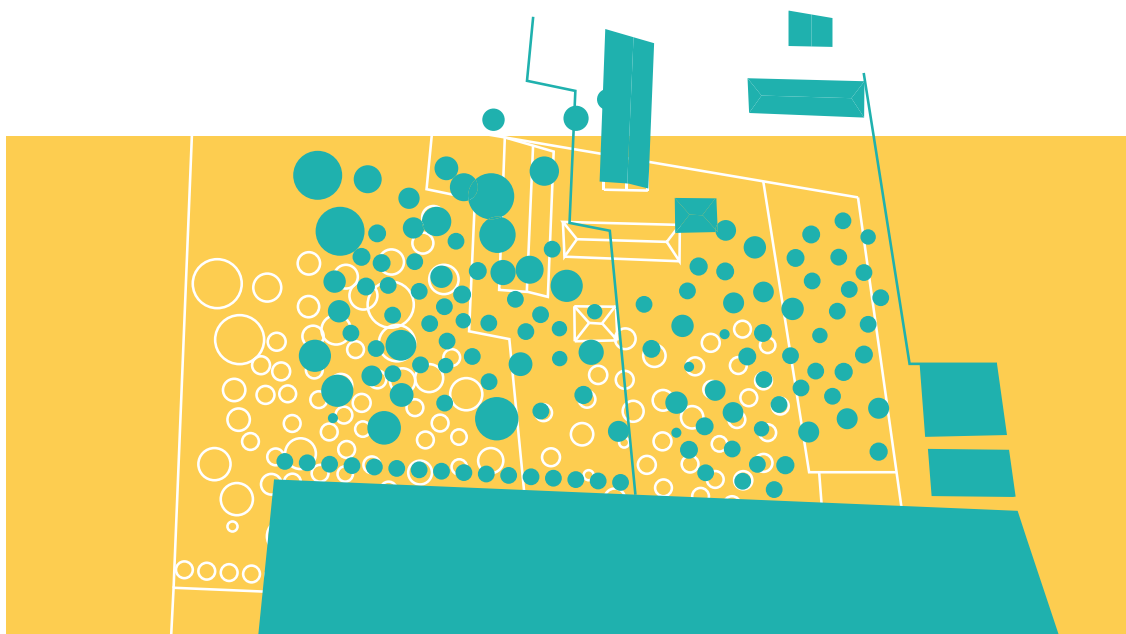




# Scenari dal workshop in Design dei Servizi per **CASA CHIARAVALLE**



cultura e socializzazione | agricoltura | accoglienza abitativa

in collaborazione con:





# CAMPOETICO

*coltivare, fare, sperimentare*

**CamPoetico** risponde all'importante impegno alla legalità facendo nascere un progetto dedicato alla formazione, innovazione e lavoro in agricoltura. Casa Chiaravalle diventerà un centro di **alta formazione universitaria** agricola nel quale sarà possibile trasformare una tradizione di saperi taciti e la ricerca innovativa chiusa in ambito accademico in sapere open source.

---

**“un luogo per il diritto allo studio e al lavoro responsabile”**

---

Grazie a CamPoetico, Casa Chiaravalle diventerà il **campo di sperimentazione** nel quale potranno nascere start up di giovani impegnate nell'**innovazione agricola** e nello sviluppo di tutta la rete del parco agricolo sud e oltre.

Fiore all'occhiello è rappresentato dall'aspetto metodologico; più realtà pubbliche, private e del privato sociale saranno chiamate a riflettere rispetto ai modelli di gestione e collaborazione generati sostenendo così **ricerca e sviluppo sociale**.

Ultimo, ma non meno importante, è il focus sull'abitare: Casa Chiaravalle sarà un **luogo dove abitare** ed accogliere studenti, famiglie, soggetti fragili, turisti che avranno il compito di far germogliare l'intera comunità.

Il **rapporto tra casa, studio e lavoro** nei campi sarà in grado di dare vita ad un vero e proprio laboratorio agricolo e ad un modo di vivere la residenza vicino alla bottega artigiana e alla tradizione contadina ma immerso nella contemporaneità nell'innovazione tecnologica.

un progetto di  
**Martina Bellomonte**  
**Nicola Nanni**  
**Claudia Pedercini**

**Ospitalità**

*Parenti degenti*



**Summer School  
Formazione Lavoro  
Incubatore di  
Impresa Agricola**

*Attività per la Comunità  
Il sapere della massaia*



## Formazione



**Culture  
sperimentali  
Orto genuino**

## Coltivazione



*Food for Food*

*Work for food*



*Catering Local*

**Trasformazione**

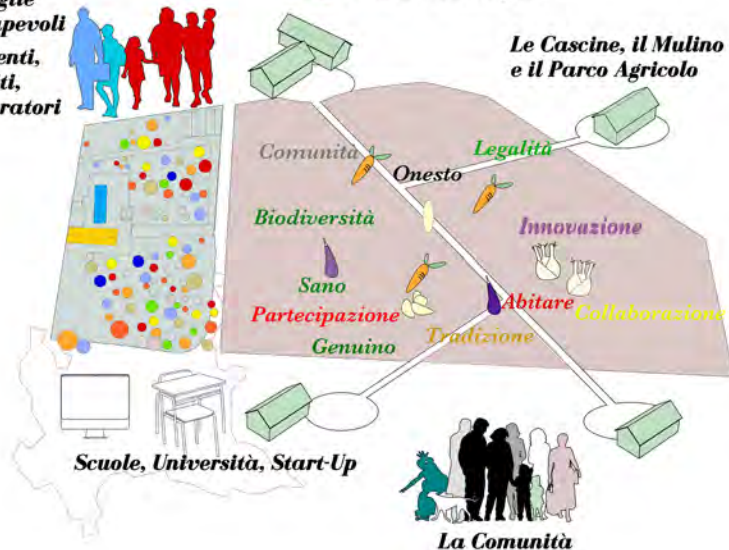


**Famiglie  
consapevoli  
Studenti,  
Ospiti,  
Lavoratori**



**Gestori del Progetto**

**Le Cascine, il Mulino  
e il Parco Agricolo**



**Scuole, Università, Start-Up**

**La Comunità**



# GREENHOUSE

*Tutta un'altra storia*

Green House Park è il parco in cui l'ambiente naturale (Green) e le soluzioni abitative (House) vengono ripensate in modo integrato per offrire a tutti l'occasione di un **paesaggio da conoscere e da vivere** in prima persona.

Nella storia di Casa Chiaravalle è inscritta la dimensione del bene comune, come patrimonio di tutti e non di pochi. Per Green House Park il Paesaggio è l'**autentico bene comune** che ora torna disponibile.

---

**“un paesaggio  
inatteso non lontano  
dalla città”**

---

Un paesaggio mentale, piattaforma di valori condivisi: una ricchezza giusta per una società solidale e inclusiva. Un paesaggio fisico in un territorio che di sé racconta “un'autentica vocazione agricola”. Un ambiente urbano inconsueto, costituito da un verde che chiede di essere integrato nei luoghi vissuti dall'uomo.

In Green House Park è possibile fare **esperienze di intensità diversa**, immergendosi progressivamente nell'atmosfera e nelle dinamiche relazionali del parco.

Dal *Green walking*, il mero piacere del fare due passi in un ambiente autentico e riposante, alla *Serra Living*, un salotto accogliente, in cui sia possibile leggere un libro o fare lavori di gruppo alla luce del sole o sotto un cielo stellato. Una location ospitale, alternativa e stimolante.

Ancora la possibilità con *Verdestella* di dormire tra boschi e campi coltivati, intravedendo le luci e i suoni della città: strutture leggere e trasparenti, come piccole serre, a **basso impatto ambientale** e forte impatto esperienziale.

Green House Park a Casa Chiaravalle perché il paesaggio è un bene comune, un diritto, **un'occasione irripetibile** per le nostre comunità.

un progetto di  
**Selena Belleggia**  
**Daniela Nani**  
**Marco Vanoli**





# MERCATOBELLO

*Il succo del meglio passa da qui*

**Mercatobello** è un hub di raccolta e distribuzione di prodotti buoni e giusti, un centro di coesione sociale per creare partecipazione, promuovere un'**economia consapevole** ben radicata sul territorio, uno spazio fisico e relazionale fondato sulla valorizzazione del lavoro e dell'agricoltura.

---

**“tessere una rete fra le reti: agricoltura, associazioni, impresa”**

---

Mercatobello si sviluppa in un Hub/ magazzino per lo stoccaggio della merce, uno shop - punto vendita, e una piazza centrale per gli **eventi culturali**.

I produttori limitrofi e le cascine sono i principali fornitori del magazzino e dello shop, gestiti da soggetti sensibili (famiglie consapevoli).

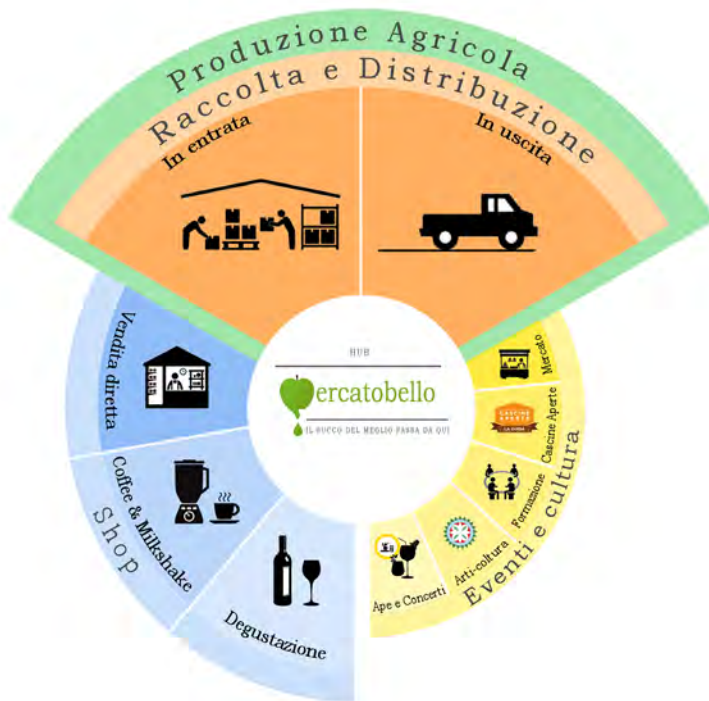
Il funzionamento del sistema è basato sulla collaborazione dei residenti, sul contributo economico dei donatori e sull'attivazione di borse lavoro per l'inserimento nel circuito di soggetti fragili, con formule di retribuzione coerenti con la formula abitativa.

Mercatobello si rivolge a tre tipologie di fruitori. I principali destinatari del servizio sono i **GAS**, il sistema di cascine limitrofe e del commercio equo, all'interno del quale Mercatobello si inserisce in termini di scambio e aderenza al modello commerciale.

I fruitori secondari sono ristoranti, aziende e strutture sanitarie/ ospedaliere, che aderiscono al progetto tramite l'acquisto dei **prodotti con marchi Mercatobello**.

I fruitori non continuativi sono **associazioni di zona**, turisti occasionali, abitanti della città di Milano, che partecipano alle attività di animazione proposte da Mercatobello e da Casa Chiaravalle.

un progetto di  
**Laura Fascendini**  
**Alberto Fernandez Parada**  
**Mariana Soricelli**



**Il marchio** assicura

controllo **qualità**  
dei prodotti

**Decalogo**  
per i fornitori

**Certificazione Biologica**  
per i fornitori

**Tutela**  
ambientale

**Tutela**  
dei lavoratori



3° EDIZIONE - MASTER IN

# HOUSING SOCIALE E COLLABORATIVO

PROGRAMMARE, PROGETTARE E GESTIRE L'ABITARE CONTEMPORANEO



Il tema del workshop nasce dalla domanda espressa dal Consorzio SIS e dall'Assessorato Politiche Sociali e Cultura della Salute del Comune di Milano.

Seguendo un percorso progettuale intensivo che trova le sue premesse nei tre scenari in cui si articola il progetto "Casa Chiaravalle", si è sviluppato un piano di progettazione dei servizi, di accompagnamento alla gestione e di valutazione della fattibilità tecnica ed economica, per arrivare a tratteggiare e qualificare una serie coerente di servizi per la comunità locale, in dialogo con la città.

Il progetto diventa l'occasione per immaginare la riattivazione di un bene confiscato attraverso la strutturazione di servizi collaborativi e sinergici, fondati sul coinvolgimento degli abitanti e dei diversi attori presenti sul territorio.

Il "workshop in design dei servizi e costruzione di comunità" è parte integrante del Master in housing sociale e collaborativo organizzato da Poli.design - Consorzio del Politecnico di Milano.

## Per informazioni:

### **POLI.design,**

Consorzio del Politecnico di Milano

Ufficio Coordinamento Formazione

via Durando 38/A - 20158 Milano

T 02 23995911; [formazione@polidesign.net](mailto:formazione@polidesign.net)

### In collaborazione con

Fondazione Cariplo

Fondazione Politecnico di Milano

Assessorato Politiche Sociali e

Cultura della Salute del Comune di Milano

Consorzio SIS

Cooperativa Chico Mendes

La Strada scs

Arci Milano

### Con la partecipazione di

Commissione politiche sociali Zona 5 - MI

Associazione Libera

### Faculty

Marta Corubolo

Chiara Galeazzi

Anna Meroni

Liat Rogel

Con Caterina Ardizzon e Serena Nardin

Rinaldo Canzi

Roberta Conditì

Michele Grimolizzi

Monica Moschini

Con Licia Martella